



POET'BOX



Un Jukebox poétique,
mobile et participatif !

Compagnie Complément d'Objet ... Insolite !

Direction artistique Gaëlle Steinberg

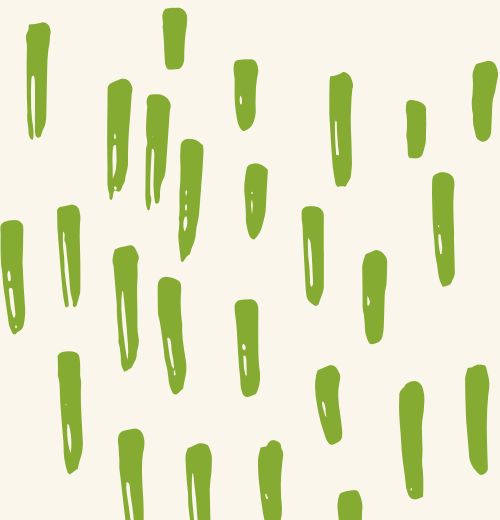
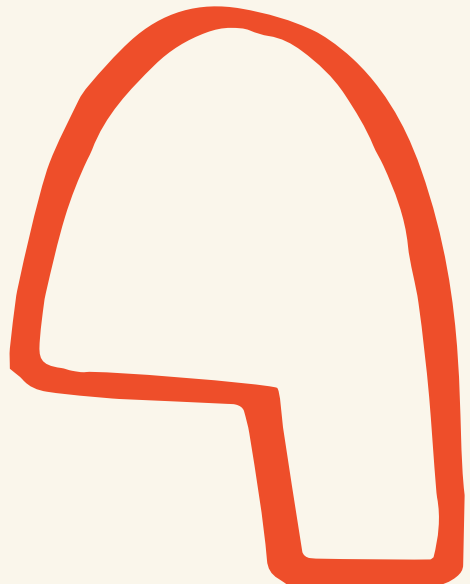
www.gaelle-steinberg.net

06 60 24 64 90

compagnie.coi@yahoo.com

Chez Nicole Giraud, 4 rue des rives d'or, 56350 Rieux

Licence d'entrepreneur du spectacle n° 2-1083623 SIRET 53848007000035



C'est quoi un "Poet'box" ?

C'est un Jukebox...

Un vrai Jukebox tout droit sorti des années 70, revisité et réhabilité pour un nouvel usage, redécoré et réarrangé pour intriguer.

... poétique,

On y entend des "capsules sonores" poétiques : textes, mots, sons, notes ... Une poésie accessible, vivante, ouverte et partagée.

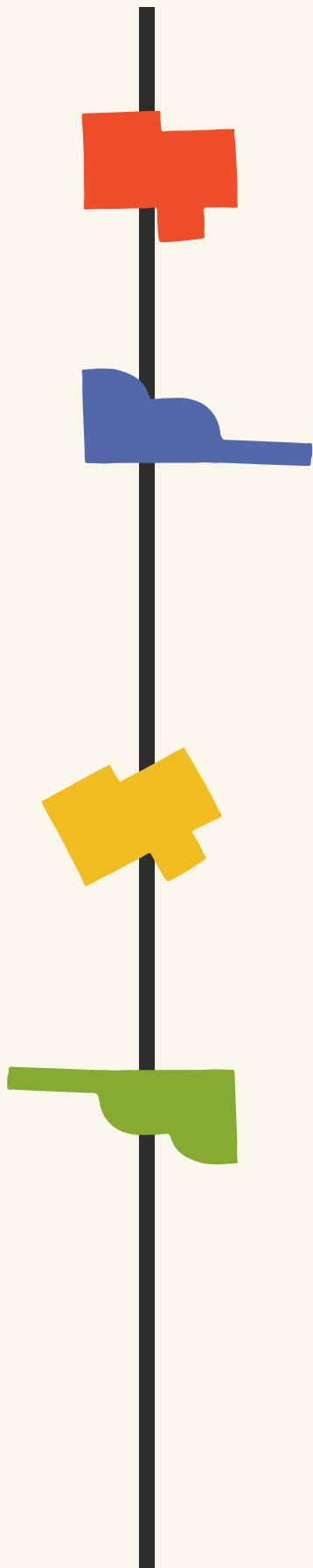
mobile,

Le Poet'Box n'aime pas les lieux fixes. Il est fait pour se déplacer et aller à rencontre de chacun.e dans les lieux les plus attendus ou les moins imaginables !

et participatif !

Autour du Poet'box tournent de multiples planètes en synergie : les livreurs de mots qui écrivent, les donneurs de voix qui disent, les pousseurs d'espace qui lui font de la place chez eux, les écouteurs publics à tous les coins de rue...

En résumé, c'est une boîte à lettres vocale où personne ne se fait mettre en boîte et où c'est toi qui fait office d'ouvre boîte ?



un jukebox

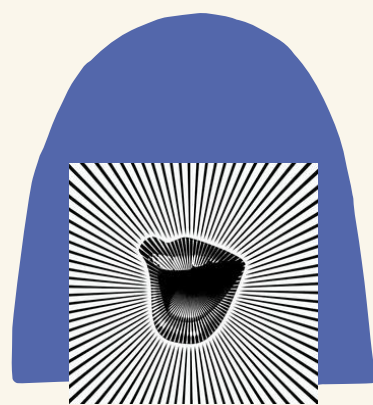


Le Poet'box est un objet artistique conçu comme une installation interactive.

Il est décalé dans son contenu mais garde un fonctionnement connu de Jukebox : insérer un jeton, consulter les noms des morceaux sur des étiquettes, faire une sélection à l'aide de boutons et ... écouter !

Cependant, l'expérience s'enrichit de quelques modifications et ajouts : un mécanisme original à regarder à travers un hublot qui s'actionne au début de chaque piste, un bouton "surprise !" qui s'allume à la fin de chaque piste et la possibilité d'avoir une écoute ouverte comme un Jukebox classique ou individuelle dans un casque ou autre surprise auditive.

L'objet en lui-même, par son détournement et ses surprises, se veut poétique



Poétique

Loin des stéréotypes d'une poésie qui serait en elle-même un "gros gras grand mot" inaccessible et ronflant... nous défendons ici une conception ouverte de la poésie : nul besoin d'être officiellement poète, **chacun peut jouer de ses mots !**

Le répertoire est évolutif en fonction des projets et au fil du temps.
Il peut être libre ou thématique, classique ou déjanté, enfantin ou complexe, extra court ou super long ... mais toujours nécessairement **vivant !**



Mobile

Le Poet'Box est fait pour se déplacer, sillonner un territoire, aller à la rencontre de chacun.e dans les lieux les plus attendus ou les moins imaginables !

Contrairement aux Jukebox à l'ancienne attaché à leur bar, cette version revisitée est prévue pour circuler, à la fois d'un territoire à un autre, mais aussi d'un espace à un autre sur un même territoire-projet.
Il va à la rencontre et se pose en objet-pretexte et objet-témoin.
Il est même prévu d'inscrire dans sa déco elle-même les noms des lieux visités, à la manière d'une carte géo-poétique.



Participatif

Les diseurs

Au travers d'ateliers menés autour d'un projet local, l'écriture et la mise en voix seront à la portée de toutes celles et tous ceux qui veulent participer activement !

Les hôtes

Ce sont les lieux qui accueilleront le Jukebox : café, boulangerie, centre social, salle d'attente, hall d'école ou d'hôpital, coiffeur tout est possible à qui en a envie !

Le public

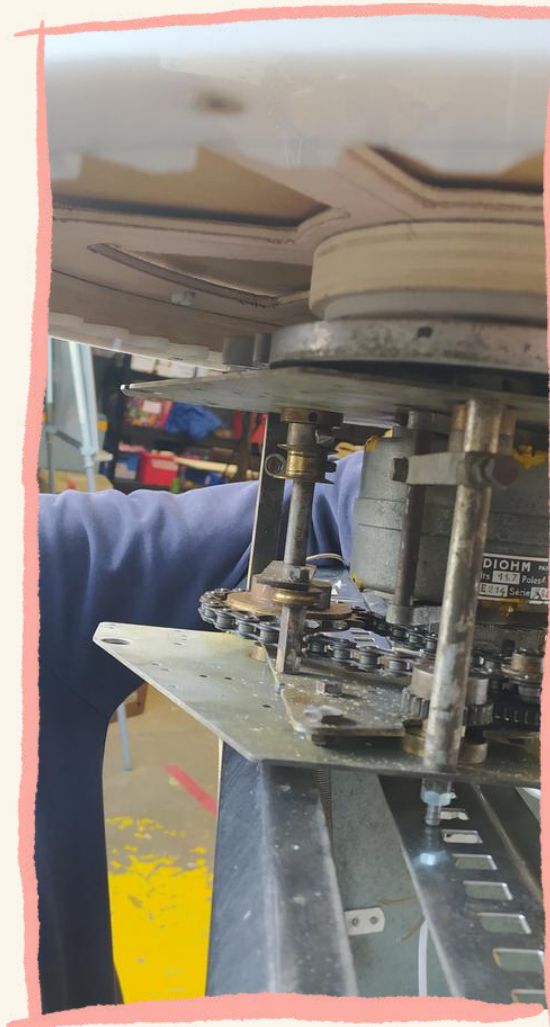
Toutes celles et tous ceux qui mettront un jeton, écouteront, regarderont, profiteront, échangeront...

Et comme vous l'avez déjà bien compris : tout est souvent possible aussi autrement, parlons-en !

Du jukebox au Poet'box

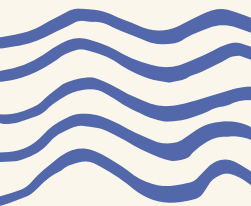


Quelques étapes du travail de réhabilitation du vieux Jukebox Emaphone, réalisé par le Chantier d'insertion spécialisé dans l'artisanat culturel à Redon : “Lever le rideau”;
En collaboration avec le Fablab “La Vilaine bidouille” de Redon pour la partie électronique.



Le moteur a été remplacé par un mécanisme tournant à double sens donnant à voir un paysage et des personnages prêts à monter sur la mini scène de la poésie du quotidien. Cette installation est visible à travers un hublot et un miroir.

Nous l'appelons la “plaque tournante de la poésie” !





Une Performance poétique autour du Poet'box

"J'ai quelque chose à vous dire !"



Autour du Poet'box, nous proposons la présence d'une passeuse de poésie, distributrice de mots doux ou piquants, créatrice de sourires et d'étoiles dans les yeux.

Ce personnage insolite par son costume, son entrée en relation et ses actions, vient déposer dans la journée des passant.e.s un instant de pause, une bulle de poésie en actes et en mots. Elle leur propose ainsi de voir le monde autrement, de décaler leurs perceptions, de s'ouvrir à la surprise de l'instant.

Dans ses poches elle aura les jetons du Poet'box bien sûr, à distribuer aux futur.e.s écoutant.e.s et les guider vers et à travers son utilisation.

Elle se fera factrice de bonnes nouvelles en distribuant des cartes postales poétiques.

Elle jouera aussi de ses "poèmes étiquetables", de son escab'oésie et de son tuyau d'écoutilles... Autant de dispositifs insolites pour éveiller les curiosités et transmettre le plaisir de la poésie.

Et concrètement ça se passe comment ?



Installation du Poet box dans votre lieu

Il s'agit de lui trouver une place ni trop loin ni trop près, visible mais permettant l'écoute des capsules sonores. L'installation est faite par la comédienne et comprend un temps d'explication du fonctionnement de l'objet.

Performance poétique

Pour une demi-journée ou une journée, vous accueillez la comédienne dans le lieu pour des impromptus poétiques qui permettront de médiatiser le Poet box pour vos publics, mais aussi tout simplement de faire souffler un vent de poésie !

Présence du Poet box

L'objet peut rester un temps à déterminer ensemble dans votre lieu. Il est fourni avec tous ses accessoires et demeure sous votre surveillance. Il est ensuite désinstallé par la comédienne dans un second temps.

En option ... la participation du public

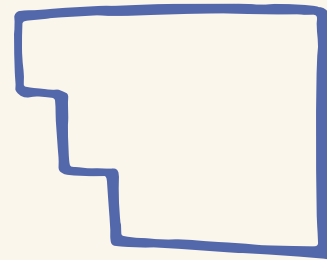
Il est possible de proposer un atelier "slam" et/ou enregistrements de capsules sonores en amont de la présence du Poet box. L'atelier slam peut aussi se dérouler pendant la présence de l'installation dans la structure, en complément.

Pour aller plus loin encore avec le Plaisir de la Poésie Populaire Partagée ...



La BIP **(Brigade d'Intervention** **Poétique)**

Un. comédien.ne surgit
par surprise pour
délivrer des poèmes, les
dire comme une parole
vivante surgit dans
l'instant. La BIP adore
surfir dans des salles de
classe ... et partout
ailleurs !



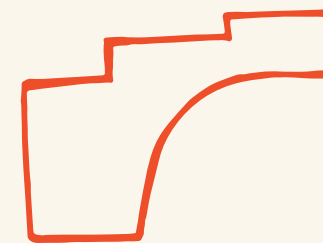
Slogans poétiques

Un condensé de
poésie : choisir les
mots pour dire
l'essentiel. Investir
l'espace, les murs,
et s'afficher en
grand . Rêver
ensemble.



Minute papillon !

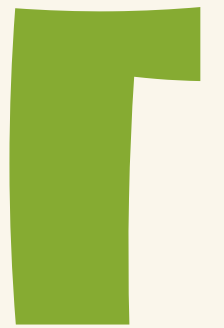
Une sieste
poétique à
déguster allongé,
les yeux fermés.



L'atelier BIP
Pour initier les
enfants à devenir
eux-mêmes
acteurs.

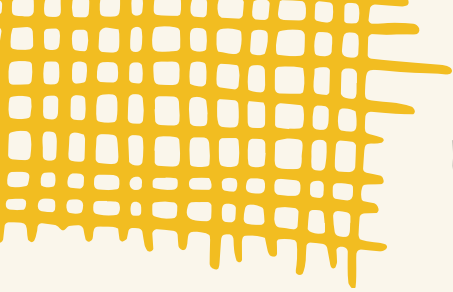


Poèmes éthiqu'tables
la cerise sur le gâteau !
Des petits poèmes ou
extraits de poèmes
collés sur une personne
consentante puis
murmurés à l'oreille.



Atelier Slam de poésie

Parce qu'on est tous
poètes, on a tous
quelque chose à dire et
des mots pour le faire,
nos mots, ceux qui
tournent dans nos têtes
et ne demandent qu'à
s'organiser dans nos
bouches.
Ecrire, dire, écouter...
1, 2, 3 ... Slamez !



Ecrire

Parce qu'on est tous poètes, il suffit de se lancer.

Parce qu'on peut tous écrire avec nos mots, tout simplement.

Parce qu'on a tous quelque chose à dire.

Ces ateliers permettent de jouer avec les mots, les sons, les rimes et les rythmes, de se lancer dans une pratique littéraire décomplexée et ludique.

Les contraintes d'écriture proposées, diverses et souvent ludiques, permettent d'ouvrir le champ des possibles.

Au final, chacun.e pourra se révéler et exprimer sa singularité tant sur le fond que sur la forme.

Dire

Le texte de slam est fait pour être dit, mis en bouche, oralisé, partagé en direct.

L'atelier permettra de se mettre en condition par des exercices de prise de conscience de son corps, de sa posture, de sa respiration, de l'espace. Les exercices de groupe permettront de créer les conditions de la confiance mutuelle propice à libérer les paroles de chacun.e.

L'interprétation se mettra en place par le placement de la voix, la posture, la respiration, les temps de pause et tout ce qui englobe la rythmique d'un texte slamé.

Prendre la parole n'est pas toujours chose aisée, c'est un chemin qui demande à être accompagné.

Et lorsque la parole se libère, quel bonheur !

Ecouter

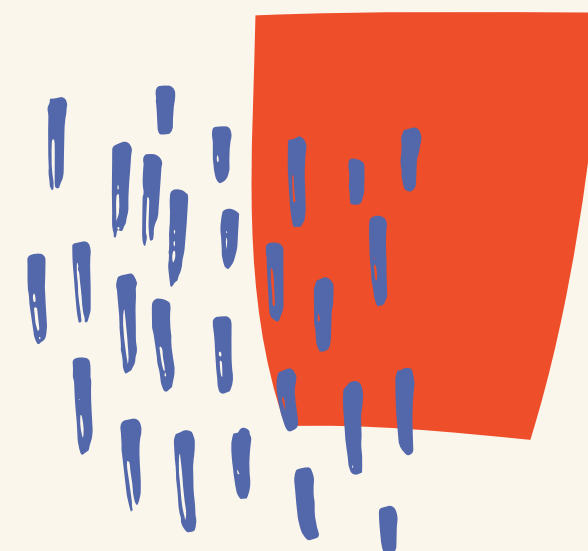
Le slam se situe à un endroit de partage "live", c'est un de ses points fondateurs et une expérience forte. Cela suppose de poser des valeurs d'écoute et de respect, marquées par des applaudissements et du silence attentif.

Chacun.e apprendra à écouter l'autre, à le comprendre et, parfois, à le conseiller tout en respectant son univers. Différences et complémentarités seront ainsi valorisées tout au long de la pratique.

La "scène slam" est une expérience marquante au cours de laquelle se construit puissamment le vécu du "collectif", même éphémère.

Focus sur ...

les ateliers **SLAM** de poésie !



La Cie Complément d'Objet ... Insolite !



Créée en 2019 suite à l'arrivée sur le territoire de Redon de sa comédienne référente, la Cie COI est issue du travail déjà engagé au préalable par la Cie L'ouïe et les autres.

Elle produit des spectacles autour de deux grands axes :

- **littérature** : conte, poésie, slam, et même l'objet livre et l'acte de lecture. **Le versant «Complément d'Objet»** de son nom.

- **relations aux publics** : une réflexion autour des formes de spectacle, du mode d'adresse au spectateur et de sa place dans la création. **Le versant «Insolite» !**

La Cie souhaite également **développer son ancrage territorial local** au travers de projets participatifs en lien avec les habitants (tout en continuant à diffuser ses spectacles partout en France).

Ce sera l'objet notamment du «Poet'box», créé comme **accélérateur de lien social**. Elle a aussi organisé la Finale départementale du concours de lecture à voix haute «Les petits champions de la lecture» en 2020 et 2022. Des **partenariats sont en cours avec d'autres structures du territoire** et elle est déjà engagée dans le Tiers-lieu Chez Angèle à Peillac et la Collective 6543 sur le territoire de Redon.

La Cie diffuse ainsi aujourd'hui des spectacles assez différents dans leurs formes et dans les publics auxquels ils s'adressent :

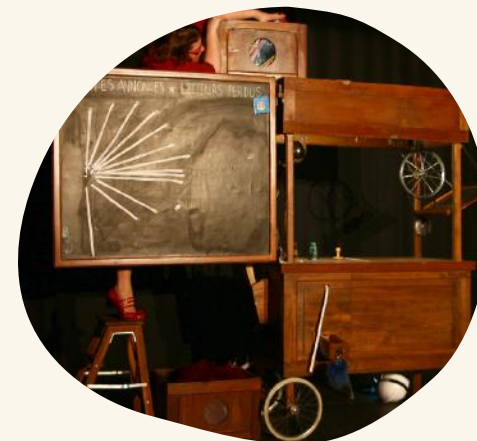
Boîte de scène

Entresort dans un photomaton donnant à voir des adaptations d'albums jeunesse sur une mini scène de théâtre
(création 2018)



Le bureau des lecteurs perdus

Spectacle jeune et tout public avec des livres dedans, une machine à lire et beaucoup d'émotions.
(création 2021)



Une parole à soi

Spectacle musical pour ado/adultes , deux voix de jeunes filles réclamant la liberté d'être soi !
(crréation 2023)



Les crieuses de bonne aventure

Duo de crieuses de rue qui déclament vos pensées, proclament vos rêves, réclament vos bonnes nouvelles !
(création 2021/22)

